



ISOLA+ ECOLOGICA

Arriva a **Pantelleria** il nuovo servizio di raccolta dei rifiuti **porta a porta!**



Comune di Pantelleria



INDICE

Lettera dell'amministrazione.....	.03
Imballaggi in carta e cartone.....	.04
Imballaggi in plastica.....	.05
Imballaggi in vetro/lattine.....	.06
Rifiuto organico e verde compostabile.....	.07
Altre raccolte.....	.08
Rifiuti Ingombranti.....	.09
Isole ecologiche itineranti.....	.10
Centro di raccolta comunale.....	.10
Centalogo.....	.11

Iniziativa realizzata nell'ambito delle campagne di comunicazione nel quadro del nuovo appalto per la gestione dei rifiuti.



Dicembre 2014

Caro concittadino e cara concittadina,
il Comune di Pantelleria ha deciso di innovare il servizio di gestione dei rifiuti con metodologie tali da incrementare la raccolta differenziata e ridurre a monte la produzione dei rifiuti, ottimizzando quindi il costo del servizio a vantaggio di tutti.

La novità del nuovo sistema, che entrerà in vigore da gennaio 2015, è l'introduzione della raccolta "porta a porta" su tutto il territorio isolano con la conseguente scomparsa di tutti i cassonetti stradali.

Saranno pertanto distribuiti, a tutte le utenze domestiche e non domestiche, dei gradevoli contenitori di diverso colore, al cui interno andranno differenziate le diverse tipologie di rifiuto: umido, imballaggi in plastica, imballaggi in carta e cartone, imballaggi in vetro e lattine, rifiuti indifferenziati.

I contenitori saranno dotati di un sistema di rilevamento che permetterà, alla nostra Amministrazione e alla Ditta affidataria del servizio, di verificare la corretta separazione dei rifiuti illustrata nel materiale informativo che verrà consegnato a domicilio.

Naturalmente verrà mantenuto ed ampliato il Centro di Raccolta Comunale e saranno introdotte le isole ecologiche itineranti. Il passaggio al nuovo servizio può essere affrontato al meglio solo con la Vostra collaborazione.

Una collaborazione che potrà essere di qualità grazie alla prevista campagna di informazione e di sensibilizzazione che presto coinvolgerà l'intera Comunità, rendendola protagonista dei cambiamenti programmati, partecipe degli obiettivi fissati e responsabile nell'assumere comportamenti corretti rispetto al programma proposto.

Siamo convinti che il progetto darà un nuovo volto alla nostra isola e tutelerà l'ambiente, che oggi troppo spesso vediamo deturpato. Siamo altresì convinti che grazie alla Vostra collaborazione raggiungeremo un obiettivo rilevante del nuovo sistema di raccolta dei rifiuti: ridurre i costi di smaltimento, introducendo un sistema premiante per il cittadino virtuoso.

"Più differenziata e meno rifiuti" vuol dire infatti meno costi di smaltimento e di trasporto: un risparmio che sarà redistribuito a beneficio di tutti i cittadini che insieme a noi vogliono cambiare volto all'isola, rendendola più accogliente e pulita.

Fiduciosi della buona riuscita del progetto, realizzabile solo grazie alla Vostra collaborazione, Vi invitiamo a leggere con attenzione il materiale informativo consegnato unitamente ai contenitori predisposti per la raccolta differenziata.

L'Assessore
Adriano Minardi

Il Sindaco
Salvatore Gino Gabriele



IMBALLAGGI IN CARTA

CONTENITORE DI COLORE BIANCO

SI | carta e cartoncino di tutti i tipi:
giornali, riviste, dépliant, sacchetti di carta, fogli, confezioni per bevande
(tipo tetra pak), imballaggi in cartoncino ecc.



La carta e le confezioni tipo tetra-pak
vanno conferite sfuse o in un sacchetto di carta
all'interno del contenitore.



IMBALLAGGI IN CARTONE

PIEGATO E LEGATO

VICINO AL CONTENITORE DI COLORE BIANCO DELLA CARTA

SI | tutti gli imballaggi in cartone di qualsiasi misura.



Il cartone va piegato e legato e
conferito vicino al contenitore.
Il ritiro sarà una volta ogni
quindici giorni al pomeriggio.





IMBALLAGGI IN PLASTICA

CONTENITORE DI COLORE GIALLO

DEFINIZIONE DI IMBALLAGGIO: il prodotto, composto di materiali di qualsiasi natura, adibito a contenere e a proteggere determinate merci, dalle materie prime ai prodotti finiti, a consentire la loro manipolazione e la loro consegna dal produttore al consumatore o all'utilizzatore, e ad assicurare la loro presentazione, nonché gli articoli a perdere usati allo stesso scopo.

SI | tutti gli imballaggi in plastica e polistirolo: bottiglie di acqua minerale, latte, olio e bibite. Piatti e bicchieri monouso, flaconi, vaschette per alimenti, reti per la frutta, contenitori per salse, creme e yogurt. Buste e sacchetti per patatine, caramelle, pasta, verdure e surgelati ecc.



**Il rifiuto va conferito sfuso o con un sacchetto di plastica all'interno del contenitore.
Il ritiro sarà una volta alla settimana, al mattino.**





IMBALLAGGI IN VETRO E LATTINE

CONTENITORE DI COLORE VERDE

SI | bottiglie, bicchieri, vasi, vasetti, barattoli in vetro ecc.
tutti gli imballaggi in alluminio (con sigla AL):
lattine, vaschette, foglio di chiusura dello yogurt ecc. , lattine in banda
stagnata e latte di acciaio, come scatolette tonno, pelati, tappi corona,
ecc.



**Il rifiuto va conferito sfuso, senza nessun sacchetto,
all'interno del contenitore.
Il ritiro sarà una volta ogni quindici giorni al pomeriggio.**





RIFIUTO ORGANICO

CONTENITORE DI COLORE MARRONE

SI | avanzi di cibo, scarti di cucina, carta da cucina unta o bagnata, piccole potature, bustine di thé, tisane, ecc., cialde del caffè in carta, cassette di frutta e verdura materiali compostabili quali i prodotti in Mater-Bi® adatti al compostaggio (piatti, bicchieri, sacchetti, ecc.).



Il rifiuto va conferito con l'apposito sacchetto all'interno del contenitore. Il ritiro del rifiuto sarà tre volte la settimana al mattino.



VERDE COMPOSTABILE

IL VERDE COMPOSTABILE COMPRENDE: potature, sfalci di prato, foglie secche e tutti quei resti delle lavorazioni di orti, giardini, aree verdi.

È possibile richiedere il ritiro da concordare con l'azienda AGESP.
IMPORTANTE! Questo servizio è a pagamento.





RIFIUTI NON RICICLABILI: INDIFFERENZIATI

CONTENITORE DI COLORE GRIGIO

SI | piccoli oggetti di plastica dura, posate in plastica, giocattoli rotti (no elettrici o elettronici), ceramica, porcellana, pannolini e pannoloni, stracci e tessuti, carta sporca.



Il rifiuto va conferito sfuso o con un sacchetto all'interno del contenitore.

Il ritiro del rifiuto sarà due volte la settimana al mattino.



PILE E FARMACI

Questi rifiuti sono pericolosi e devono essere conferiti in circuiti di raccolta separati dagli altri rifiuti. Le quantità, minime, prodotte non consentono di effettuare una raccolta capillare per queste tipologie.

PILE:

contenitori stradali (davanti a tabacchi, supermercati, edifici pubblici) oppure al Centro di Raccolta Comunale.

FARMACI:

contenitori presso le farmacie oppure al Centro di Raccolta Comunale.





INGOMBRANTI

Tutti i rifiuti di grandi dimensioni come i grandi elettrodomestici (frigoriferi, lavatrici ecc.) e i mobili (materassi, reti da letto, armadi, ecc.) possono essere ritirati a domicilio, su prenotazione telefonica.

Le richieste di ritiro da parte degli utenti devono essere effettuate chiamando il **NUMERO VERDE 800.197.350**

Si effettuano i ritiri secondo il seguente calendario:

zona Pantelleria Centro:

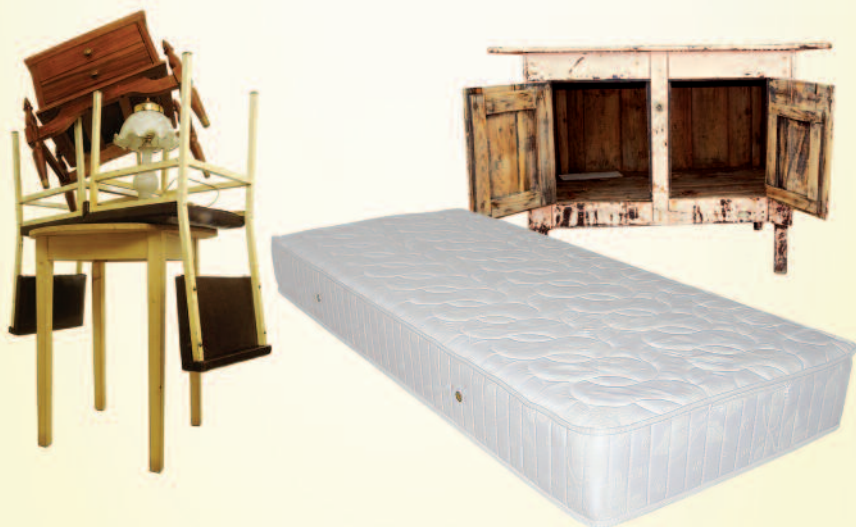
lunedì e venerdì

zona Khamma/Tracino:

martedì e sabato

zona Scauri/Rekhale:

martedì e giovedì





CENTRO DI RACCOLTA COMUNALE

LOCALITÀ PUNTA CROCE

Si potrà conferire esclusivamente provvisti di Badge identificativo (tessera magnetica), già consegnato a ciascuna utenza.

Al centro di raccolta si possono conferire tutte le tipologie di rifiuti della raccolta differenziata. Inoltre sono attive una serie di raccolte aggiuntive che consentono al cittadino di smaltire tipologie di rifiuto quali: i RAEE (rifiuti da apparecchiature elettriche ed elettroniche) r1- apparecchiature refrigeranti; r2- grandi bianchi; r3- tv e monitor; r4- led, ce, ict, apparecchi illuminanti e altro; r5- sorgenti luminose, ingombranti, oli esausti (vegetali), pneumatici (solo se conferiti da utenze domestiche), pile e batterie, toner, metallo, legno, cassette della frutta, prodotti fitosanitari, prodotti etichettati tossici o nocivi.

ORARI E GIORNI DI APERTURA:

LUNEDÌ	MARTEDÌ	MERCOLEDÌ	GIOVEDÌ	VENERDÌ	SABATO
9.00 - 12.00	9.00 - 12.00	15.00 - 18.00	9.00 - 12.00	9.00 - 12.00	9.00 - 12.00

ISOLE ECOLOGICHE ITINERANTI



Si potranno conferire carta e cartone, imballaggi in plastica, vetro/lattine, organico, indifferenziato. Per conferire si dovrà conferire mediante pattumiera per poter rilevare in maniera informatizzata gli svuotamenti.

Si potrà conferire esclusivamente provvisti di Badge identificativo (tessera magnetica), già consegnato a ciascuna utenza.



CENTALOGO - ELENCO RIFIUTI DALLA A ALLA Z

MATERIALE

TIPOLOGIA DI RIFIUTO

DESTINAZIONE (LUOGO RACCOLTA, COLORE CASSONETTO)



Abiti usati, stracci, accessori, borse in buono stato	Tessili/Indifferenziato	BENEFICENZA/CENTRO DI RACCOLTA*/GRIGIO
Abiti usati, stracci, accessori, borse non più utilizzabili	Indifferenziato	GRIGIO / CENTRO DI RACCOLTA*
Accendini	Indifferenziato	GRIGIO
Accessori e componenti auto, moto	Indifferenziato	GRIGIO / CENTRO DI RACCOLTA*
Agende di carta e/o cartoncino (rimuovere eventuale plastica)	Carta	BIANCO
Alimenti e avanzi di cibo (anche avariati)	Organico	COMPOST / MARRONE
Alluminio (solo vaschette e confezioni, carta stagnola, fogli yogurt)	Vetro/Lattine	VERDE
Apparecchiature elettriche ed elettroniche	RAEE	CENTRI DI CONFERIMENTO
Asse da stiro	Ingombranti	CENTRI DI CONFERIMENTO**
Assorbenti e pannolini	Indifferenziato	GRIGIO



Bacinelle e altri oggetti in plastica dura	Indifferenziato	GRIGIO / CENTRO DI RACCOLTA*
Barattoli, bombole spray di latte e di acciaio (simbolo ACC e Fe)	Indifferenziato	GRIGIO / CENTRO DI RACCOLTA*
Barattoli di vetro	Vetro/Lattine	VERDE
Batterie esauste (auto, cellulare)	Pericolosi	CENTRO DI RACCOLTA COMUNALE
Bicchieri di vetro	Vetro/Lattine	VERDE
Bicchieri in plastica usa e getta	Plastica	GIALLO
Bicchieri in cristallo	Indifferenziato	GRIGIO
Biciclette	Ferrosi	CENTRO DI RACCOLTA COMUNALE
Blister di plastica	Plastica	GIALLO
Blister di medicinali	Farmaci	CONTENITORE PRESSO FARMACIA / CENTRO DI RACCOLTA
Bombole gas	Pericolosi	RIVENDITORE AUTORIZZATO
Bottiglie di vetro	Vetro/Lattine	VERDE

Bottiglie, contenitori e flaconi di plastica	Plastica	GIALLO
Bucce	Organico	COMPOST / MARRONE
Buste di carta	Carta	BIANCO
Buste e sacchetti per pasta, patatine, verdure, caramelle e surgelati	Plastica	GIALLO
Bustine di tè, tisane, ecc.	Organico	COMPOST / MARRONE
Calcolatrici	RAEE	CENTRO DI RACCOLTA COMUNALE
Calendari (privi di parti metalliche)	Carta	BIANCO
Calze di nylon	Indifferenziato	GRIGIO
Canne per l'irrigazione	Indifferenziato	GRIGIO / CENTRO DI RACCOLTA*
Capelli	Indifferenziato	VERDE
Cappelli	Tessili	BENEFICENZA/CENTRO DI RACCOLTA*/GRIGIO
Caraffe di vetro	Vetro/Lattine	VERDE
Caraffe di plastica durevole	Indifferenziato	GRIGIO
Carne cruda o cotta	Organico	COMPOST / MARRONE
Carta alluminio	Vetro/Lattine	VERDE
Carta assorbente da cucina unta, sporca o bagnata	Organico	COMPOST / MARRONE
Carta assorbente sporca di detersivi o altre sostanze	Indifferenziato	GRIGIO
Carta da pacchi regalo (se di sola carta)	Carta	BIANCO
Carta forno	Indifferenziato	GRIGIO
Carta lucida da disegno	Indifferenziato	GRIGIO
Carta oleata per alimenti	Indifferenziato	GRIGIO
Carta plastificata	Indifferenziato	GRIGIO
Carta vetrata	Indifferenziato	GRIGIO
Cartone bevande (Tetra Pak)	Carta	BIANCO
Cartone ondulato da imballaggio	Cartone	VICINO AL CONTENITORE BIANCO/CENTRI CONFERIMENTO*
Cartone pizza, se unto con residui	Indifferenziato	GRIGIO
Cartucce d'inchiostro e toner (provenienza domestica)	Pericolosi	CENTRO DI RACCOLTA COMUNALE



Cassette per la frutta in cartone	Cartone	VICINO AL BIANCO O SOLO/CENTRI DI RACCOLTA*
Cassette per la frutta in plastica	Plastica	GIALLO / CENTRI CONFERIMENTO*
Cd, Dvd, Vhs	Indifferenziato	GRIGIO
Cellophan	Plastica	GIALLO
Ceramiche varie (piccoli oggetti)	Indifferenziato	GRIGIO
Ceste di grandi dimensioni	Ingombranti	CENTRO DI RACCOLTA COMUNALE
Cialde caffè in carta	Organico	COMPOST / MARRONE
Cialde caffè in plastica	Indifferenziato	GRIGIO
Cibo avanzato	Organico	COMPOST / MARRONE
Computer	RAEE	CENTRO DI RACCOLTA COMUNALE
Contenitori in plastica (igiene personale e della casa, alimenti)	Plastica	GIALLO
Contenitori per vernici, solventi, colle, lattine con materiali pericolosi	Pericolosi	CENTRO DI RACCOLTA COMUNALE
Coperte	Tessili	BENEFICENZA/CENTRO DI RACCOLTA*/GRIGIO
Cosmetici e trucchi	Indifferenziato	GRIGIO
Cotone, cotton floc	Indifferenziato	GRIGIO
Cristalli	Indifferenziato	GRIGIO / CENTRO DI RACCOLTA*



D

Damigiane	Vetro	CENTRO DI RACCOLTA COMUNALE
Demolizioni da manutenzioni domestiche (piccole quantità)	Inerti	CENTRO DI RACCOLTA COMUNALE
Dépliants (non plastificati)	Carta	BIANCO
Divani	Ingombranti	CENTRO DI RACCOLTA COMUNALE**



E

Elettrodomestici piccoli e grandi	RAEE	CENTRO DI RACCOLTA COMUNALE
Ersa	Sfaldi e ramaglie	COMPOST / CENTRO DI RACCOLTA
Escrementi di animali domestici (no lettiera)	Indifferenziato	GRIGIO

**F**

Faldoni per ufficio senza anelli	Carta	BIANCO
Farmaci scaduti e contenitori vuoti	Farmaci	CONTENITORE PRESSO FARMACIA / CENTRO DI RACCOLTA
Fazzoletti di carta usati	Indifferenziato	GRIGIO
Ferro da stiro	RAEE	CENTRO DI RACCOLTA COMUNALE
Ferro e ferraglia	Ferrosi	CENTRO DI RACCOLTA COMUNALE
Fili, prese e spine elettriche	RAEE	CENTRO DI RACCOLTA COMUNALE
Filo interdentale	Indifferenziato	GRIGIO
Fiori finti	Indifferenziato	GRIGIO
Fiacconi di prodotti liquidi per l'igiene personale e per la casa	Plastica	GIALLO
Fogli di carta, pubblicitari, volantini, ecc.	Carta	BIANCO
Forbici	Ferrosi	CENTRO DI RACCOLTA COMUNALE
Forni a gas e fornelli	RAEE	CENTRO DI RACCOLTA COMUNALE**
Fotografie e rullini	Indifferenziato	GRIGIO

**G**

Giocattoli, se non elettrici o elettronici	Indifferenziato	GRIGIO / CENTRO DI RACCOLTA *
Giocattoli elettrici o elettronici	RAEE	CENTRO DI RACCOLTA COMUNALE
Giornali e riviste (togliere eventuale plastica di imballaggio)	Carta	BIANCO
Gomma da masticare	Indifferenziato	GRIGIO
Gruce appendiabiti di legno (togliere eventuali parti di metallo)	Legnosi	CENTRO DI RACCOLTA COMUNALE
Gruce appendiabiti di plastica	Plastica	GIALLO
Guanti in gomma, lattice	Indifferenziato	GRIGIO
Gusci di frutta secca	Organico	COMPOST / MARRONE
Gusci di molluschi e crostacei	Organico	COMPOST / MARRONE

**I**

Imballaggi di carta	Carta	BIANCO
Imballaggi di cartone	Cartone	VICINO AL CONTENITORE BIANCO / CENTRI DI RACCOLTA *

Imballaggi di metallo	Vetro/Lattine	VERDE / CENTRO DI RACCOLTA*
Imballaggi di plastica e per elettrodomestici	Plastica	GIALLO / CENTRO DI RACCOLTA*
Infissi	Ingombranti	CENTRO DI RACCOLTA COMUNALE**
L		
Lamette da barba	Indifferenziato	GRIGIO
Lampadari e porta lampade	RAEE	CENTRO DI RACCOLTA COMUNALE
Lampadine a basso consumo	RAEE	CENTRO DI RACCOLTA COMUNALE
Lampadine ad incandescenza	Indifferenziato	GRIGIO
Lastre di vetro (rimuovere altri componenti)	Inerti	CENTRO DI RACCOLTA COMUNALE
Lastre mediche (radiografie)	Indifferenziato	GRIGIO
Lattine e scatolame in ferro e acciaio (simbolo ACC o Fe)	Vetro/Lattine	VERDE
Lattine in alluminio (simbolo ALU)	Vetro/Lattine	VERDE
Legno da potature	Sfalsi e potature	CENTRO DI RACCOLTA COMUNALE
Legno e oggetti in legno, anche verniciato	Legnosi	CENTRO DI RACCOLTA COMUNALE
Lettiere di materiale naturale per animali	ndifferenziato	GRIGIO
Lettiere di materiale sintetico per animali	Indifferenziato	GRIGIO
Lische di pesce	Organico	COMPOST / MARRONE



M

Macerie e ceramiche varie	Inerti	CENTRO DI RACCOLTA COMUNALE
Materassi e reti metalliche	Ingombranti	CENTRO DI RACCOLTA COMUNALE**
Materiale elettrico (provenienza domestica)	Indifferenziato	CENTRO DI RACCOLTA COMUNALE
Matite	Indifferenziato	GRIGIO
Medicazione (cerotti, garze, cotone, ...)	Indifferenziato	GRIGIO
Mensole e scaffali	Ingombranti	CENTRO DI RACCOLTA COMUNALE**
Mobili vari, in ferro e legno	Ingombranti	CENTRO DI RACCOLTA COMUNALE**
Mollette da bucato	Indifferenziato	GRIGIO
Mozziconi di sigarette	Indifferenziato	GRIGIO



Nastro abrasivo e adesivo	Indifferenziato	GRIGIO
Neon	RAEE	CENTRO DI RACCOLTA COMUNALE
Nylon pulito	Plastica	GIALLO/CENTRO DI RACCOLTA*



Occhiali	Indifferenziato	GIALLO
Olio vegetale (uso domestico)	Oli	CENTRO DI RACCOLTA COMUNALE
Ombrelli e Ombrelloni	Indifferenziato	CENTRO DI RACCOLTA COMUNALE
Orologi (senza pile)	Indifferenziato	GRIGIO



Pacchetti di sigarette (senza pellicola in plastica e carta argentata)	Carta	BIANCO
Palloni e palle da gioco	Indifferenziato	GRIGIO
Panni, spugne e stracci	Indifferenziato	GRIGIO
Pannolini e pannoloni	Indifferenziato	GRIGIO
Penne, pennarelli e pennelli	Indifferenziato	GRIGIO
Pentolame da cucina, pentole, padelle, tegami	Ferrosi	CENTRO DI RACCOLTA COMUNALE
Piastrelle	Inerti	CENTRO DI RACCOLTA COMUNALE
Piatti di plastica usa e getta puliti da residui	Plastica	GIALLO
Piatti e stoviglie di ceramica e porcellana	Indifferenziato	GRIGIO
Pile scariche	Batterie esauste	CONTENITORI STRADALI / CENTRO DI RACCOLTA
Polistirolo da imballaggio	Plastica	GIALLO / CENTRO DI RACCOLTA*
Posate di metallo	Ferrosi	CENTRO DI RACCOLTA COMUNALE
Posate di plastica usa e getta	Indifferenziato	GRIGIO
Potature di piante e siepi	Sfaldi / Potature	MARRONE / SERVIZIO A PAGAMENTO
Profilatrici, preservativi	Indifferenziato	GRIGIO



Quadri (cornici)

Legnosi

CENTRO DI RACCOLTA COMUNALE



Rasoio elettrico

RAEE

CENTRO DI RACCOLTA COMUNALE

Rasoio usa e getta

Indifferenziato

GRIGIO

Reti di plastica per frutta e verdura

Plastica

GIALLO

Reti per letti

Ferrosi

CENTRO DI RACCOLTA COMUNALE**

Rubinetteria

Ferrosi

CENTRO DI RACCOLTA COMUNALE



Sacchetti dell'aspirapolvere

Indifferenziato

GRIGIO

Sacchetti di materiali diversi (caffè, biscotti)

Indifferenziato

GRIGIO

Sacchetti per congelatore

Plastica

GIALLO

Sanitari in ceramica (WC, lavandini, ecc.)

Inerti

CENTRO DI RACCOLTA COMUNALE**

Scaffali, scaffalature di ferro

Ferrosi

CENTRO DI RACCOLTA COMUNALE**

Scarpe in buone condizioni

Tessili

BENEFICENZA/CENTRO DI RACCOLTA*/GRIGIO

Scarpe in cattive condizioni

Tessili

CENTRO DI RACCOLTA*/GRIGIO

Scontrini, carta da fax

Indifferenziato

GRIGIO

Scopa

Indifferenziato

GRIGIO

Scotch

Indifferenziato

GRIGIO

Sedie e tavoli

Ingombranti

CENTRO DI RACCOLTA COMUNALE**

Segatura

Organico

COMPOST / MARRONE

Segatura imbevuta di olio o detersivi

Indifferenziato

GRIGIO

Sfacci, ramaglie e potature

Sfacci e potature

COMPOST / CENTRO DI RACCOLTA*

Siringhe con ago coperto

Indifferenziato

GRIGIO

Sostanze chimiche etichettate T e/o F

Pericolosi

CENTRO DI RACCOLTA COMUNALE

Spazzolini e spazzole

Indifferenziato

GRIGIO

Specchi

Ingombranti

CENTRO DI RACCOLTA COMUNALE**

Spugne, panni e stracci usati	Indifferenziato	GRIGIO
Stecchino in legno dei gelati e stuzzicadenti	Organico	COMPOST / MARRONE
Stendino per biancheria	Ingombranti	CENTRO DI RACCOLTA COMUNALE**



Tappezzeria	Ingombranti	CENTRO DI RACCOLTA COMUNALE
Tappi in metallo (es. dei barattoli di vetro e della birra)	Vetro/Lattine	VERDE
Tappi di plastica	Plastica	GIALLO
Tappi di sughero	Legnosi	COMPOST / MARRONE
Termometro	Pericolosi	CENTRO DI RACCOLTA COMUNALE
Toner	Pericolosi	GRIGIO
Tubetto del dentifricio	Indifferenziato	GRIGIO



Uova (gusci)	Organico	COMPOST / MARRONE
--------------	----------	-------------------



Vaschette di alluminio per alimenti pulite	Vetro/Lattine	VERDE
Vaschette in plastica e polistirolo per alimenti pulite	Plastica	GIALLO
Vasetti di vetro anche con il tappo	Vetro/Lattine	VERDE
Vasi per piantine da travasare	Plastica	GIALLO
Vasi e sottovasi	Indifferenziato	GRIGIO / CENTRO DI RACCOLTA *
Vernici chimiche (contenitori e residui)	Pericolosi	CENTRO DI RACCOLTA COMUNALE
Vestiti in buone condizioni	Tessili	BENEFICENZA/CENTRO DI RACCOLTA */GRIGIO
Vestiti in cattive condizioni	Tessili	BENEFICENZA/CENTRO DI RACCOLTA */GRIGIO
Videocassette (VHS)	Indifferenziato	GRIGIO
Viti, bulloni, spilli, ecc.	Metalli	CENTRO DI RACCOLTA COMUNALE



Yogurt (chiusura in alluminio)
Yogurt (vasetto di plastica)

Vetro/Lattine
Plastica

VERDE
GIALLO



Zaini e valigie in buone condizioni
Zaini e valigie in cattive condizioni
Zanzariera
Zerbino

Tessili
Indifferenziato
Indifferenziato
Indifferenziato

BENEFICENZA/CENTRO DI RACCOLTA */GRIGIO
CENTRO DI RACCOLTA COMUNALE
GRIGIO/CENTRO DI RACCOLTA COMUNALE
GRIGIO

ABITI USATI

Prima di conferire gli abiti usati nei rifiuti, quando ancora sono in buono stato, recuperarli per familiari, amici e conoscenti o donarli in beneficenza. Con l'avvio dei nuovi servizi presso il Centro di Raccolta Comunale, saranno predisposti anche dei contenitori per il recupero di abiti.





Comune di **Pantelleria**



CONTATTI



da lunedì a venerdì dalle ore 8.30 alle ore 13.00
e dalle ore 15.30 alle ore 18.30



www.facebook.com/comunedipantelleria

