

REGIONE SICILIANA
COMUNE DI PANTELLERIA (TP)



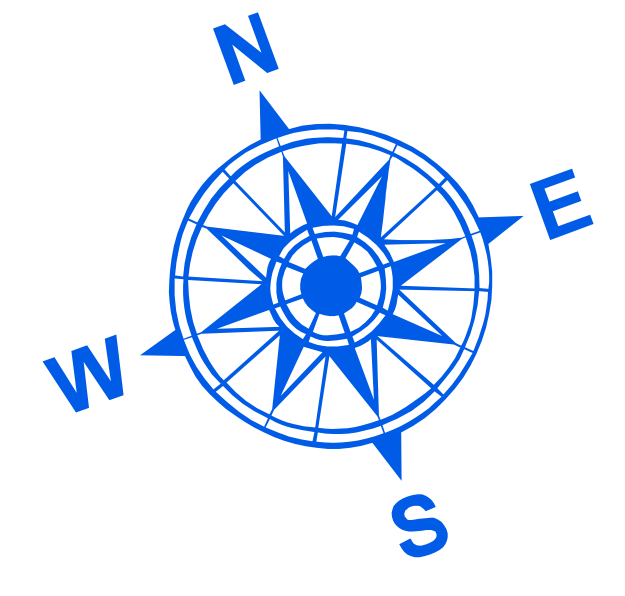
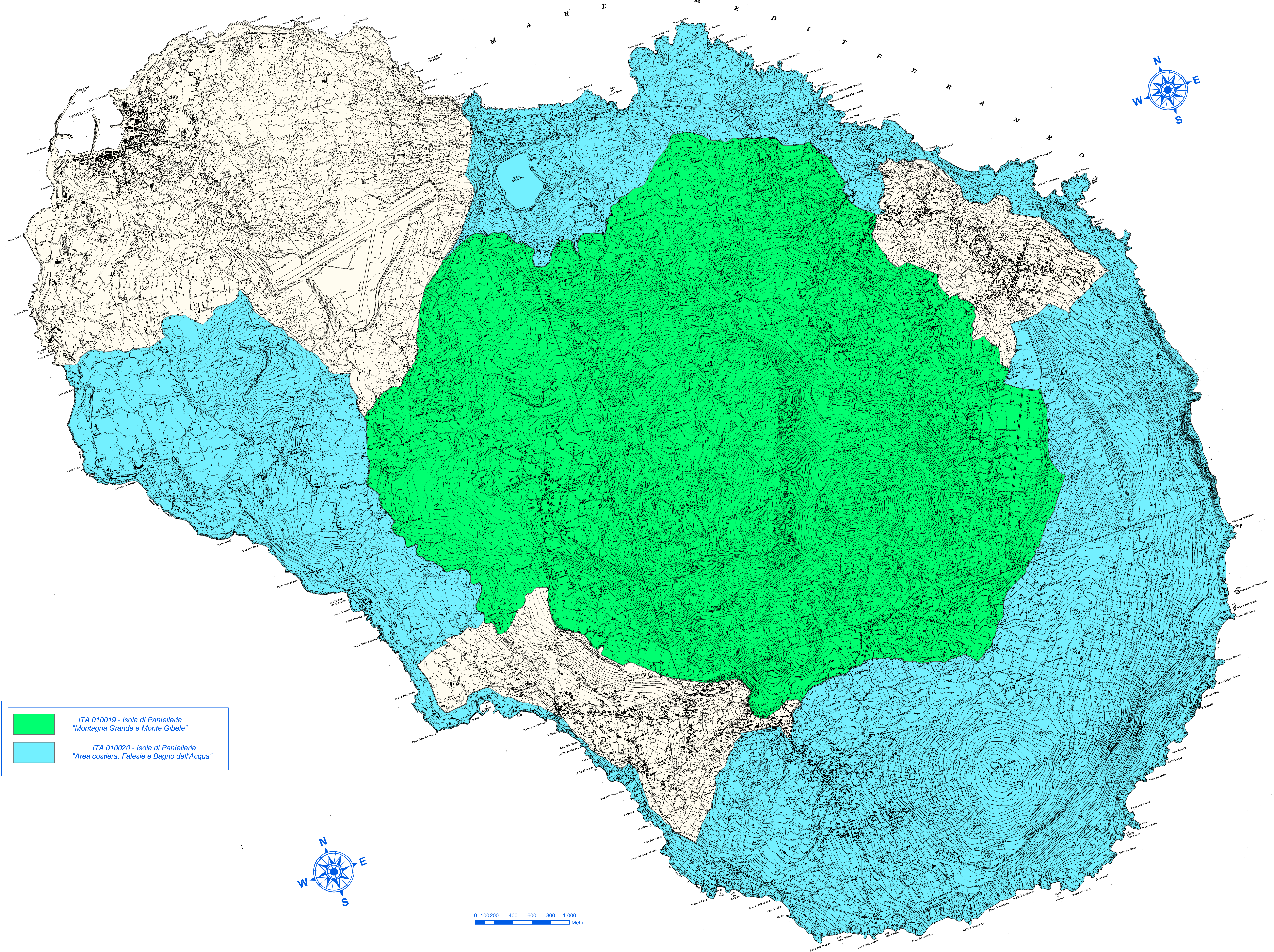
STUDIO ECOLOGICO TERRITORIALE
A SUPPORTO DELLA PROCEDURA DI
VALUTAZIONE DI INCIDENZA AMBIENTALE DEL
PIANO REGOLATORE GENERALE
DEL COMUNE DI PANTELLERIA IN RIFERIMENTO
ALLE AREE SIC-ZPS ITA 010019 E ITA 010020


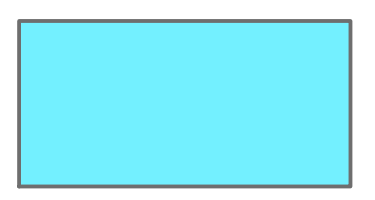
SITI NATURA 2000
Trasposizione dei limiti SIC-ZPS sulla base cartografica del P.R.G.

Tav. 2 scala 1:10000 giugno 2005
Il professionista responsabile
Circos. generale dott. Angelo Cantoni

Il sindaco
dott. Salvatore Gabriello

Collaboratori:
Incarichi Ecologici: dott. Giuseppe Mesiano
Vegetazione e Flora: dott. Salvatore Paternò
Fauna: dott. Antonella La Manna
Geologia: dott. Francesco Cava
Idrografia: dott. Giuseppe Luzzo
Elabor. cartografica: dott. Massimo Cantoni
Consistenza GIS: dott. Maurizio Polizzi



	ITA 010019 - Isola di Pantelleria "Montagna Grande e Monte Gibele"
	ITA 010020 - Isola di Pantelleria "Area costiera, Falesie e Bagno dell'Acqua"

